

【11】證書號數：M565015

【45】公告日：中華民國 107 (2018) 年 08 月 11 日

【51】Int. Cl.： A61F5/14 (2006.01) A43B7/14 (2006.01)

新型

全 5 頁

【54】名稱：行走輔助裝置

【21】申請案號：107207265 【22】申請日：中華民國 107 (2018) 年 05 月 31 日

【72】新型創作人：蔡韋德 (TW)；李易叡 (TW)

【71】申請人：樹德科技大學  
高雄市燕巢區橫山路 59 號

【74】代理人：許慶祥

## 【57】申請專利範圍

1. 一種行走輔助裝置，包含：一腳部單元，包括一腳底板體；一支撐單元，包括複數與該腳底板體連接之支撐柱體；及一底部單元，包括一與該複數支撐柱體連接之鞋底板體。
2. 依據申請專利範圍第 1 項所述之行走輔助裝置，其中，該腳部單元更包括二與該腳底板體連接之固定側板。
3. 依據申請專利範圍第 2 項所述之行走輔助裝置，其中，該腳部單元更包括二分別設置於該二固定側板之固定穿孔。
4. 依據申請專利範圍第 3 項所述之行走輔助裝置，其中，該腳底板體與該鞋底板體之一端之間隔距離至腳底板體與該鞋底板體之另一端之間隔距離漸大。
5. 依據申請專利範圍第 4 項所述之行走輔助裝置，其中，該底部單元更包括一設置於該鞋底板體底面之防滑結構。
6. 依據申請專利範圍第 5 項所述之行走輔助裝置，其中，該支撐單元之複數支撐柱體概呈圓柱。
7. 依據申請專利範圍第 6 項所述之行走輔助裝置，其中，該支撐單元更包括一與該腳底板體及該鞋底板體之一端連接之連接板體。
8. 依據申請專利範圍第 7 項所述之行走輔助裝置，其中，該腳底板體為彈性材料所製成。
9. 依據申請專利範圍第 8 項所述之行走輔助裝置，其中，該鞋底板體為硬質材料所製成。
10. 依據申請專利範圍第 9 項所述之行走輔助裝置，其中，該複數支撐柱體，及該連接板體為彈性材料所製成。

## 圖式簡單說明

圖 1 是一裝置示意圖，台灣專利 M553995，一種醫療鞋；圖 2 是一立體示意圖，說明本新型行走輔助裝置之一較佳實施例；及圖 3 是一側視示意圖，說明該較佳實施例之側視態樣；圖 4 是一後視示意圖，說明該較佳實施例之後視態樣；及圖 5 是一仰視示意圖，說明該較佳實施例之仰視態樣。

(2)

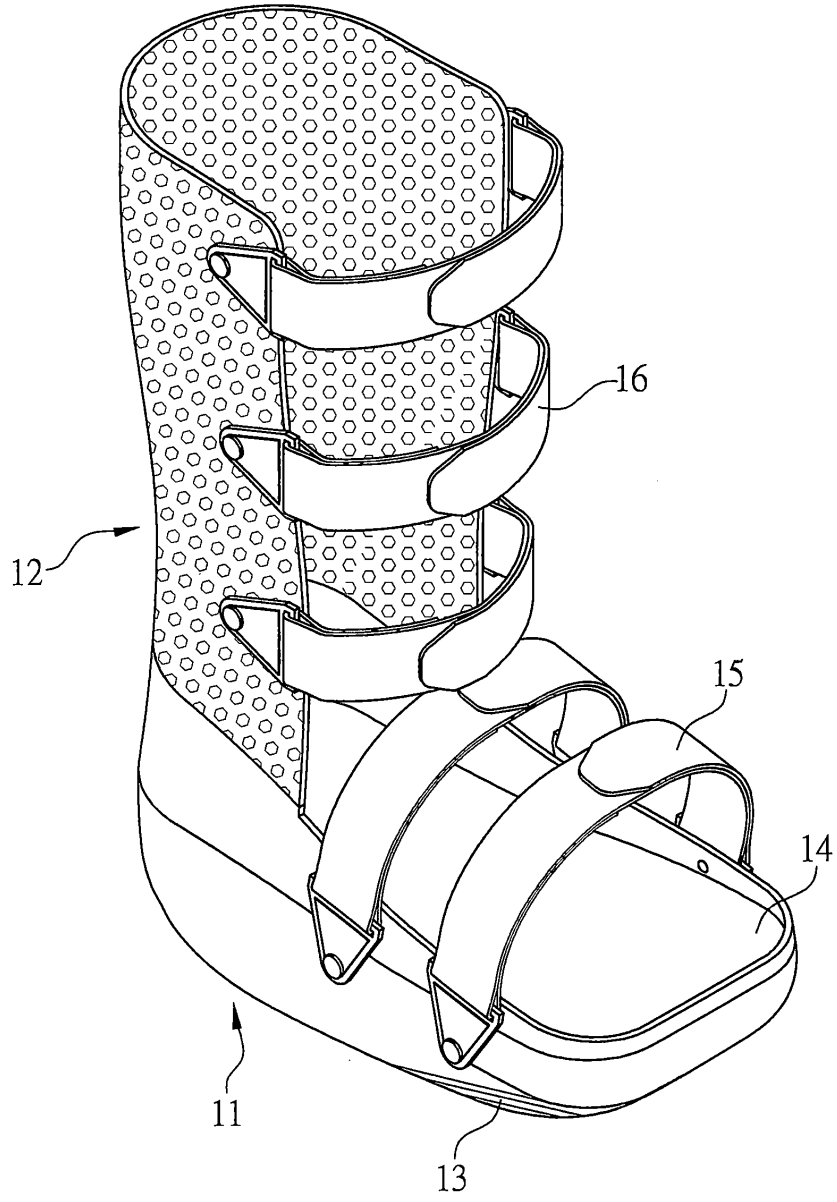


圖 1

(3)

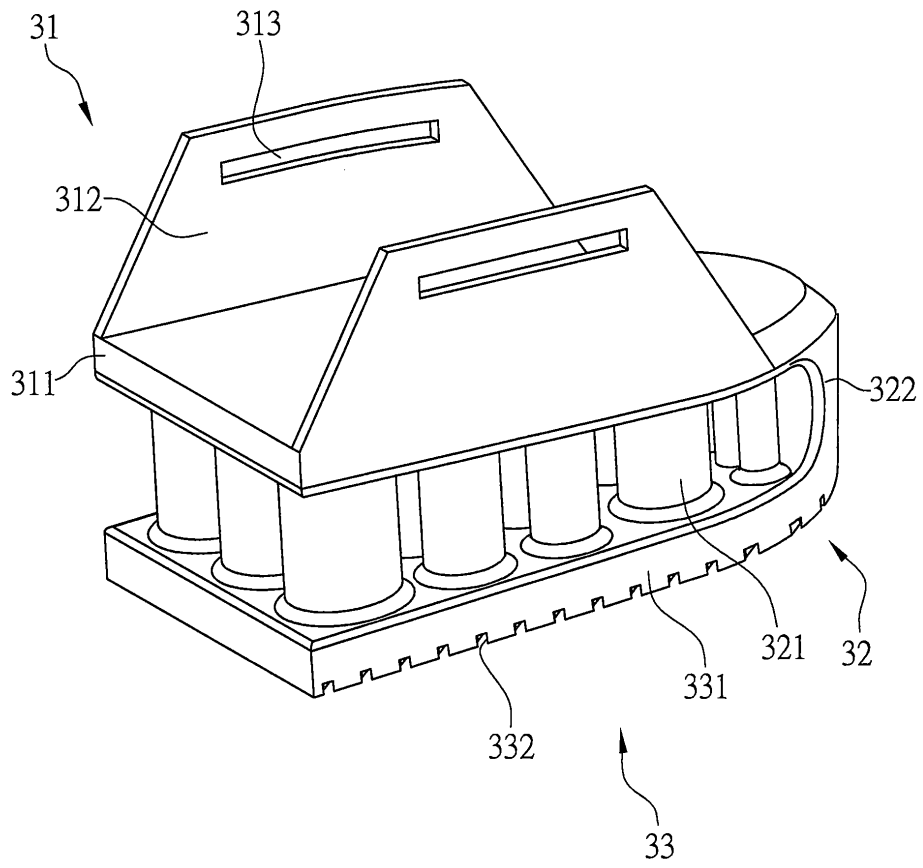


圖 2

(4)

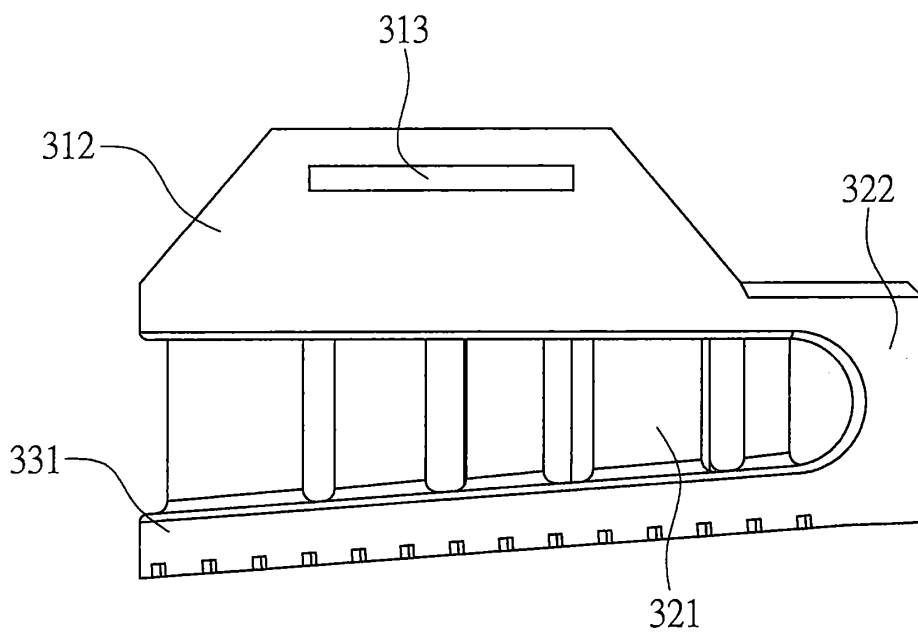


圖 3

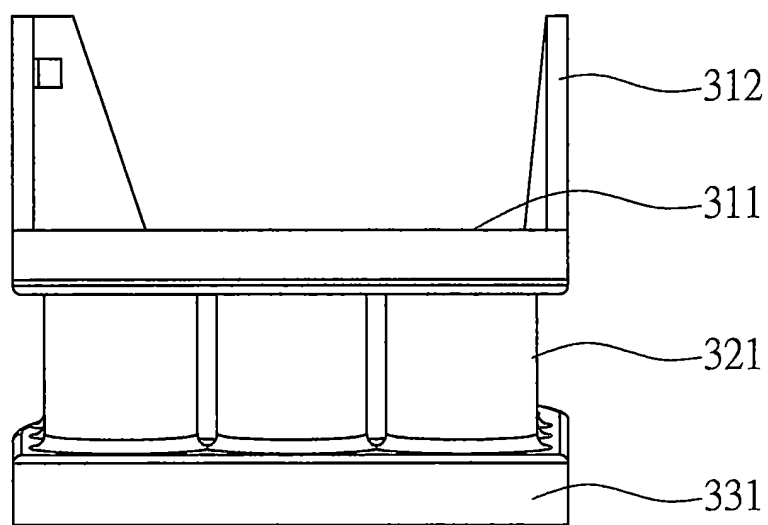


圖 4

(5)

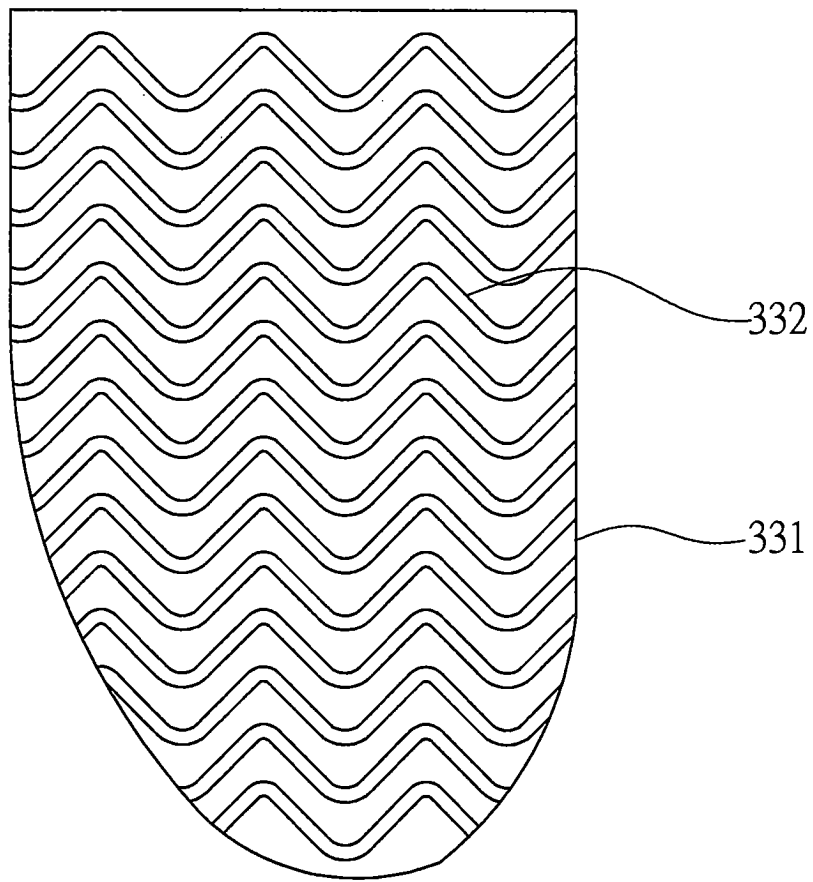


圖 5