

【11】證書號數：M579363

【45】公告日：中華民國 108 (2019) 年 06 月 11 日

【51】Int. Cl.： G08B21/02 (2006.01)

新型

全 3 頁

【54】名稱：防止人員留置車內之行車紀錄裝置

【21】申請案號：107215887 【22】申請日：中華民國 107 (2018) 年 11 月 22 日

【72】新型創作人：王玉樹 (TW)；李政 (CN)；李忠明 (CN)

【71】申請人：樹德科技大學  
高雄市燕巢區橫山路 59 號

【74】代理人：許慶祥

## 【57】申請專利範圍

1. 一種防止人員留置車內之行車紀錄裝置，適用於設置一車輛，其包含：一控制單元，包括一控制模組，及一與該控制模組連接之第一電源模組，該第一電源模組與該車輛之電源連接以提供該防止人員留置車內之行車紀錄裝置運作之電力；一偵測單元，包括一與該控制模組連接之第一偵測模組，及一與該控制模組連接之第二偵測模組，該第一偵測模組用以偵測該車輛之駕駛座是否有人，該第二偵測模組用以偵測該車輛之駕駛座之外的其他座位是否有人，該控制模組依據該第一偵測模組及該第二偵測模組之偵測資訊判斷該車輛於該駕駛座之人離開後，駕駛座之外的其他座位是否還有人員；及一警報單元，包括一與該控制模組連接之第一警報模組，該第一警報模組用以提供該控制模組對外發出警報資訊。
2. 依據申請專利範圍第 1 項所述防止人員留置車內之行車紀錄裝置，更包含一攝影單元，該攝影單元包括一與該控制模組連接之第一攝影模組，用以取得該車輛內部的影像，該控制模組利用該第一警報模組將該第一攝影模組之影像資訊對外傳輸。
3. 依據申請專利範圍第 2 項所述防止人員留置車內之行車紀錄裝置，其中，該攝影單元包括一與該控制模組連接之第二攝影模組，用以取得該車輛周圍的影像。
4. 依據申請專利範圍第 3 項所述防止人員留置車內之行車紀錄裝置，其中，該控制單元更包括一與該控制模組連接之儲存模組，用以儲存該第一攝影模組及該第二攝影模組的影像資訊。
5. 依據申請專利範圍第 1 項所述防止人員留置車內之行車紀錄裝置，其中，該第一警報模組為無線資訊傳輸器。
6. 依據申請專利範圍第 1 項所述防止人員留置車內之行車紀錄裝置，其中，該警報模組更包括一與該控制模組連接之第二警報模組，用以對外發出警報聲音。
7. 依據申請專利範圍第 6 項所述防止人員留置車內之行車紀錄裝置，其中，該第二警報模組為蜂鳴器。
8. 依據申請專利範圍第 1 項所述防止人員留置車內之行車紀錄裝置，其中，該控制單元更包括一與該控制模組連接之第二電源模組，用以儲存該車輛之電力。
9. 依據申請專利範圍第 1 項所述防止人員留置車內之行車紀錄裝置，其中，該控制單元更包括一與該控制模組連接之資訊傳輸模組，用以提供該控制模組將該儲存模組儲存之資訊向外傳輸。

圖式簡單說明

(2)

圖 1 是一裝置示意圖，說明本新型防止人員留置車內之行車紀錄裝置之一較佳實施例；  
及圖 2 是一流程圖，說明該較佳實施例之運作方法。

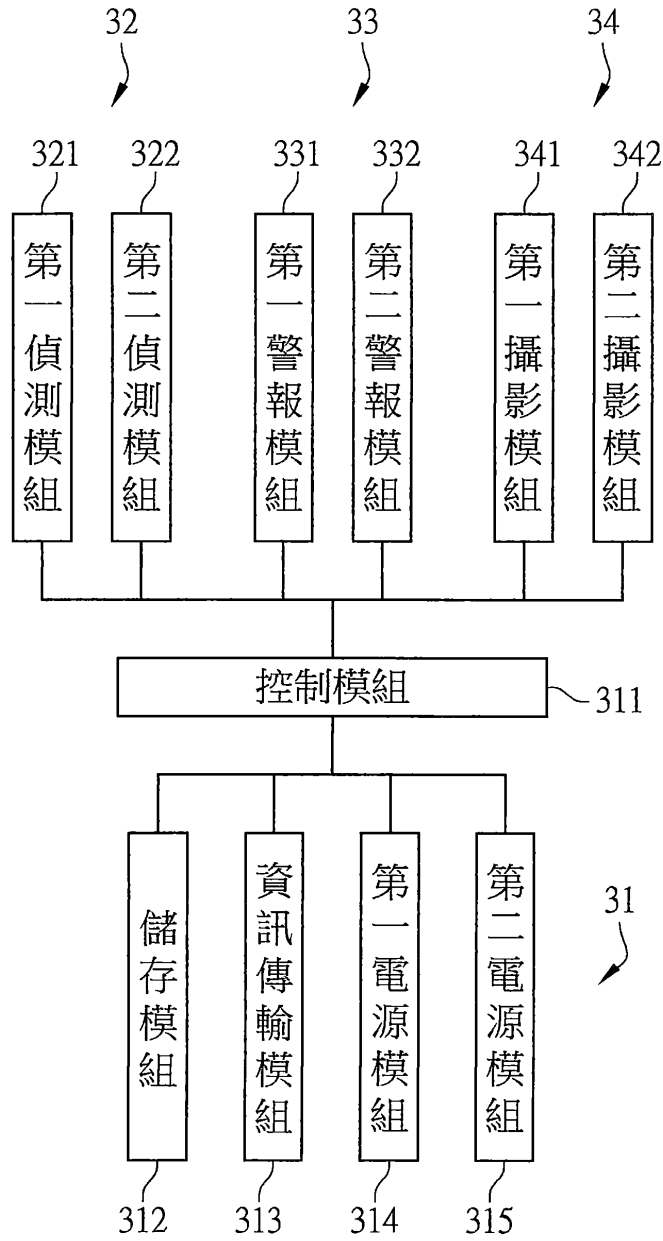


圖 1

(3)

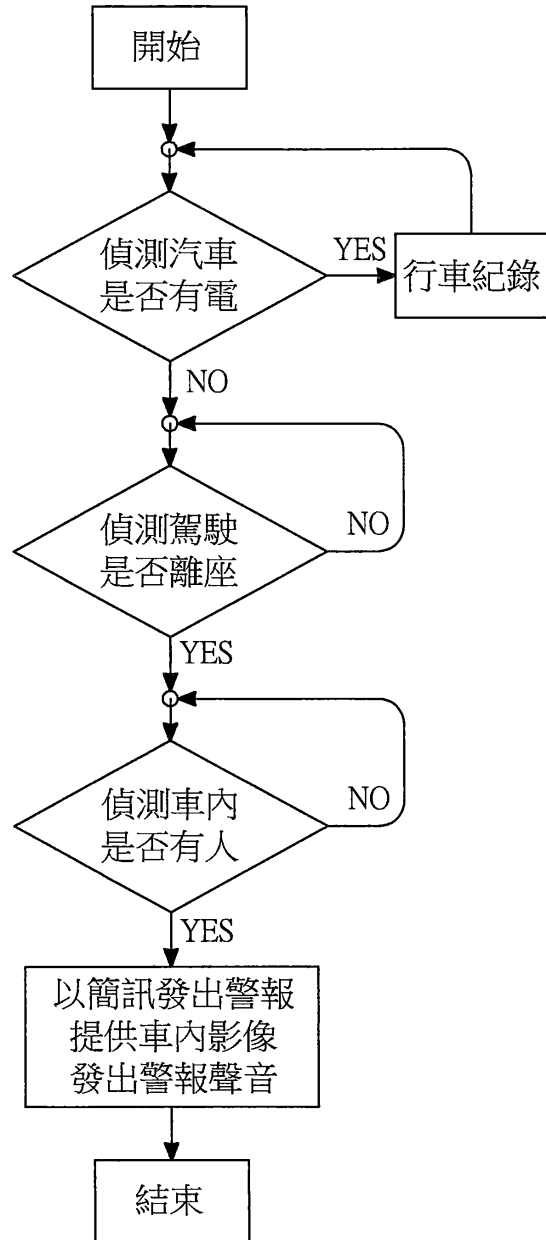


圖 2