

【11】證書號數：M584513

【45】公告日：中華民國 108 (2019) 年 10 月 01 日

【51】Int. Cl. : G08B21/02 (2006.01) G08B21/18 (2006.01)

新型

全 4 頁

【54】名稱：冰庫安全輔助裝置

【21】申請案號：108205643 【22】申請日：中華民國 108 (2019) 年 05 月 07 日

【72】新型創作人：王玉樹 (TW)；劉泰鄘 (TW)

【71】申請人：樹德科技大學
高雄市燕巢區橫山路 59 號

【74】代理人：黃珊珊

【57】申請專利範圍

1. 一種冰庫安全輔助裝置，用以偵測至少一人員是否滯留一冰庫，其包含：
一冰庫偵測單元，包括一設置於該冰庫中之溫度偵測模組，該溫度偵測模組用以偵測該冰庫內部溫度；
一第一控制單元，包括一設置於該冰庫中之第一控制模組，該第一控制模組與該溫度偵測模組電連接，該第一控制模組用以分析該溫度偵測模組之偵測資訊並判斷該人員是否滯留於該冰庫；
一第一傳輸單元，包括一設置於該冰庫中之第一傳輸模組，該第一傳輸模組與該第一控制模組電連接；
一第二傳輸單元，包括一設置於該冰庫外之第二傳輸模組，該第一傳輸模組與該第二傳輸模組可傳輸資訊；及
一第二控制單元，包括一設置於該冰庫外之第二控制模組，該第二傳輸模組與該第一控制模組傳輸資訊，該第二傳輸模組用以於該人員滯留於該冰庫時對外發出警報。
2. 依據申請專利範圍第 1 項所述冰庫安全輔助裝置，其中，該冰庫偵測單元更包括一設置於該冰庫中之光度偵測模組，該光度偵測模組用以偵測該冰庫內部光度，該光度偵測模組與該第一控制模組電連接。
3. 依據申請專利範圍第 1 項所述冰庫安全輔助裝置，其中，該第一傳輸模組為電力線網路橋接器，該第二傳輸模組為電力線網路橋接器，該第一傳輸模組及該第二傳輸模組使用電力線傳輸資訊。
4. 依據申請專利範圍第 1 項所述冰庫安全輔助裝置，其中，該第二控制單元更包括一與該第二控制模組連接之聲音警報模組，該聲音警報模組用以利用聲音對外發出警報。
5. 依據申請專利範圍第 1 項所述冰庫安全輔助裝置，其中，該第二控制單元更包括一與該第二控制模組連接之網路警報模組，該網路警報模組用以利用網路對外發出警報。
6. 依據申請專利範圍第 5 項所述冰庫安全輔助裝置，更包含一第三控制單元，其包括一用以接收網路警報模組資訊之該第三控制模組。
7. 依據申請專利範圍第 1 項所述冰庫安全輔助裝置，其中，該第一控制單元更包括一與該第一控制模組電連接之人員計時模組，該人員計時模組用以計算該人員於該冰庫中的時間。
8. 依據申請專利範圍第 1 項所述冰庫安全輔助裝置，更包含一第三傳輸單元，其包括一與該第二傳輸模組電連接之第三傳輸模組，該第二傳輸模組利用有線網路與該第三傳輸模組傳輸資訊。

(2)

9. 依據申請專利範圍第 8 項所述冰庫安全輔助裝置，其中，該第二控制單元更包括一與該第二控制模組電連接之第四傳輸模組，該第四傳輸模組利用無線網路與該第三傳輸模組傳輸資訊。
10. 依據申請專利範圍第 1 項所述冰庫安全輔助裝置，其中，該第二控制單元更包括一與該第二控制模組電連接之確認連線模組，該確認連線模組用以確認該第二控制模組是否可以與該第一控制模組傳輸資訊。

圖式簡單說明

圖 1 是一裝置示意圖，說明本新型冰庫安全輔助裝置之一較佳實施例的設置態樣；
圖 2 是一裝置示意圖，說明該較佳實施例中，模組連接的態樣；及
圖 3 是一流程圖，說明該較佳實施例中，程式執行的流程。

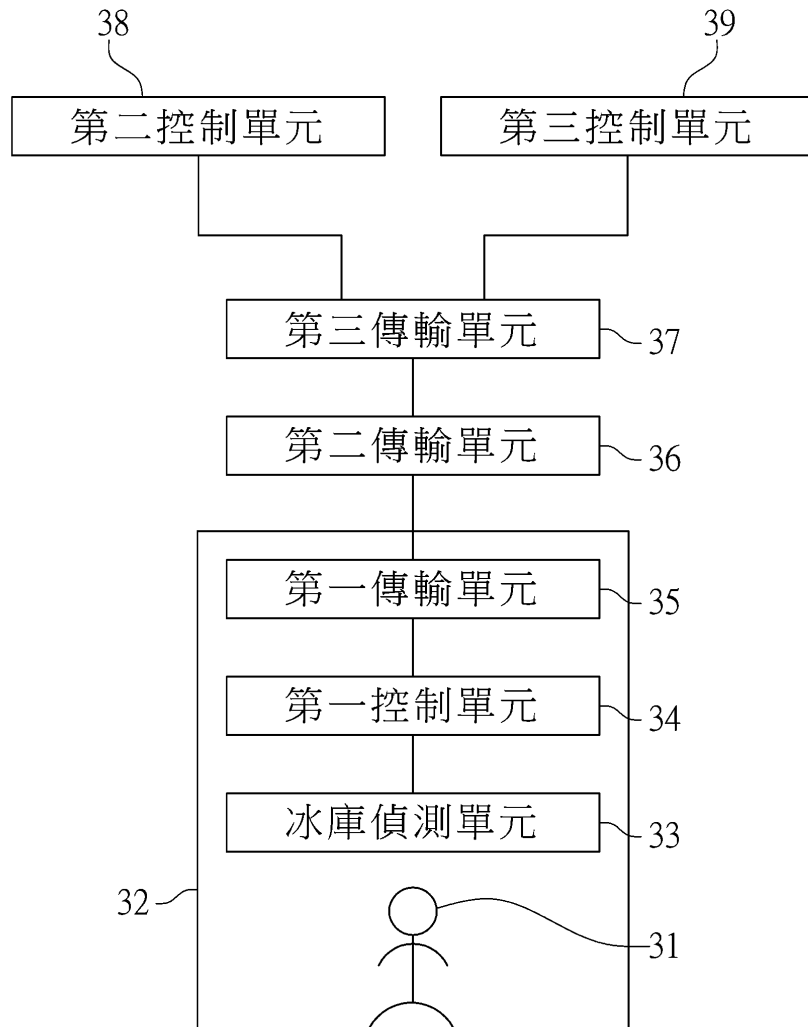


圖 1

(3)

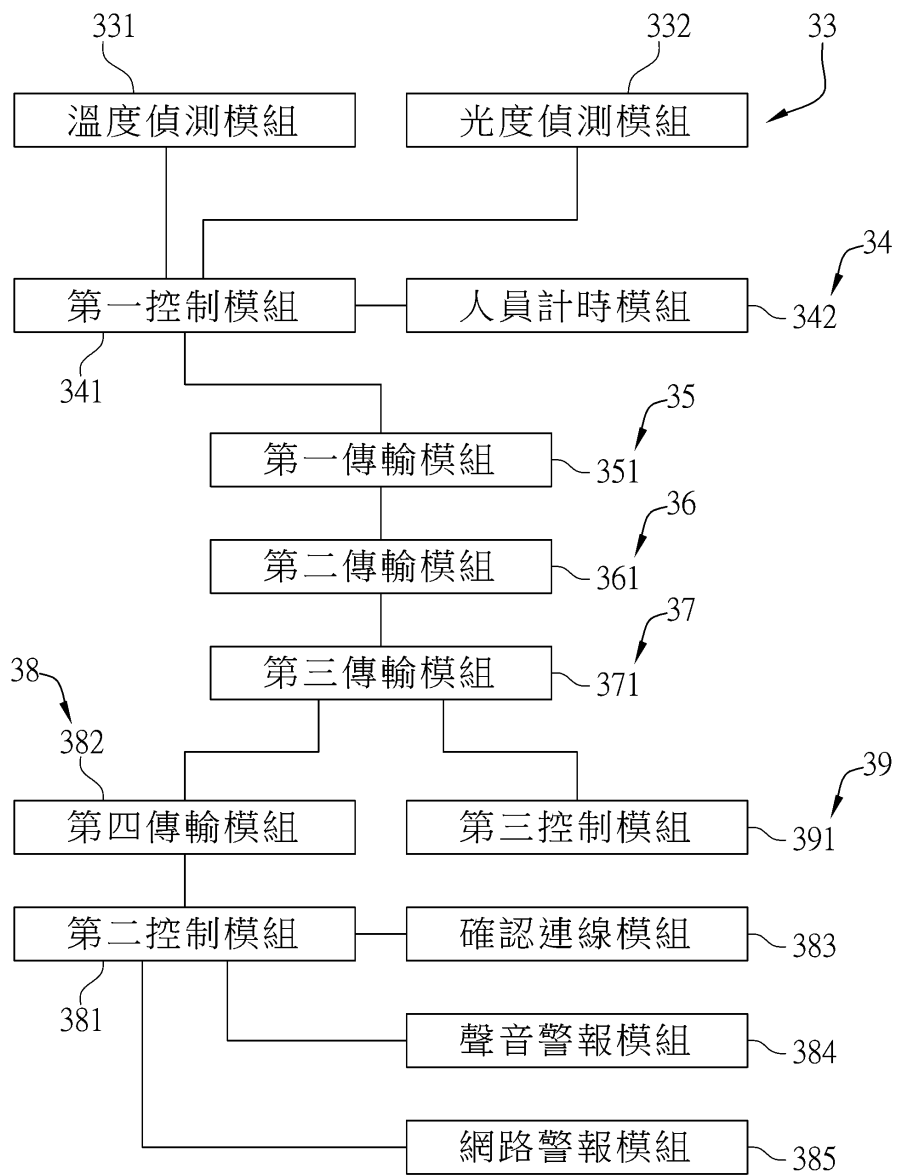


圖 2

(4)

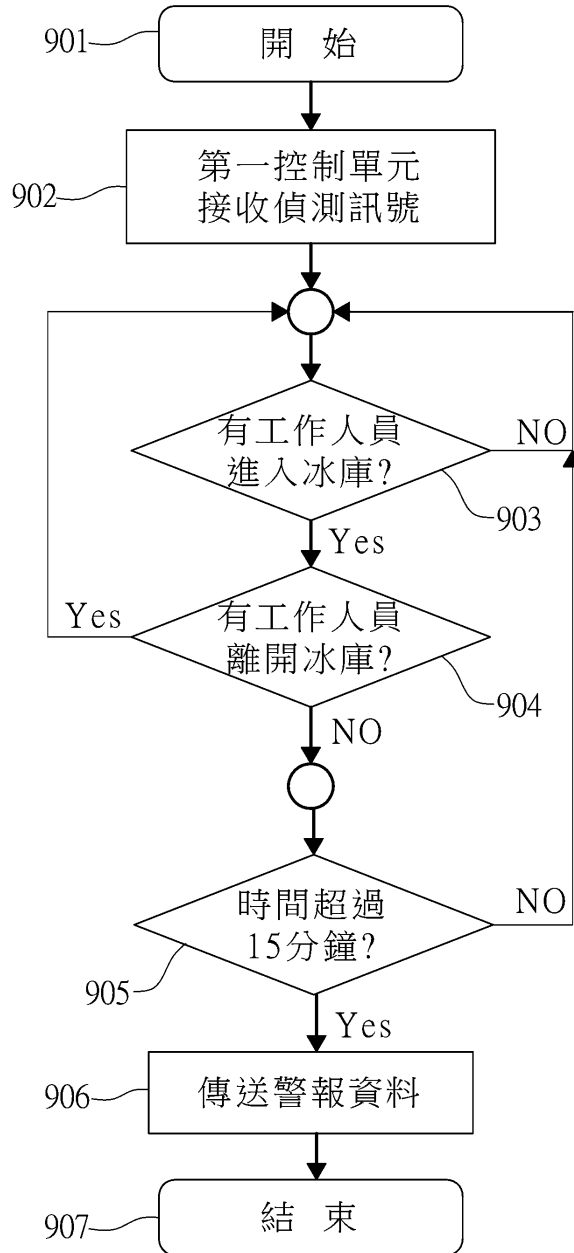


圖 3