



樹德科技大學

高教深耕完善就學協助學習輔導勵學金

製作：學生事務處
聯絡：徐惠敏(2158)
學期：109-1

今日PPT，請掃QR code 讓你的閱讀更Easy



個資宣導

◆個資法對個資的定義

指自然人之姓名、出生年月日、國民身分證統一編號、護照號碼、特徵、指紋、婚姻、家庭、教育、職業、病歷、醫療、基因、性生活、健康檢查、犯罪前科、聯絡方式、財務情況、社會活動及其他得以直接或間接方式識別該個人之資料。
其餘由法務部公布補充

個資宣導

現在有許多地方提供免費使用電腦網路(WIFI)：如車站、學校及公司行號.....等等，許多人常常在使用公共場合電腦上網時，登入網路帳號及密碼，在使用完畢後卻沒有或是忘記登出（離開）帳號，這樣容易讓有心人利用你的網路帳號為非作歹，要養成登出（離開）網路帳號的習慣。即使是網路遊戲也要登出帳號及密碼，並且養成定期更新密碼之習慣！

勵學金申請對象

- 本國籍(臺灣)
- 非延畢生
- 學雜費減免資格

1 低收入戶學生

2 中低收入戶學生

3 原住民族學生

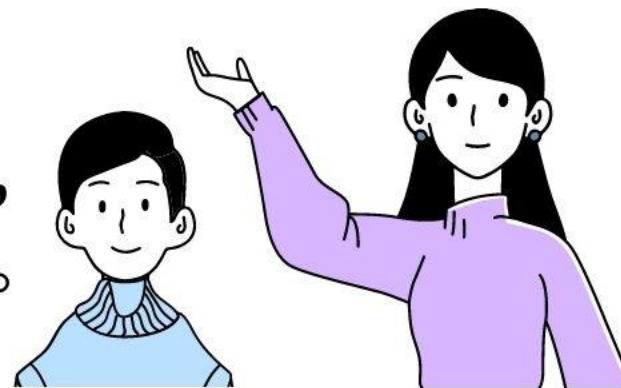
4 特殊境遇家庭子女孫子女學生

5 身心障礙學生及身心障礙人士子女

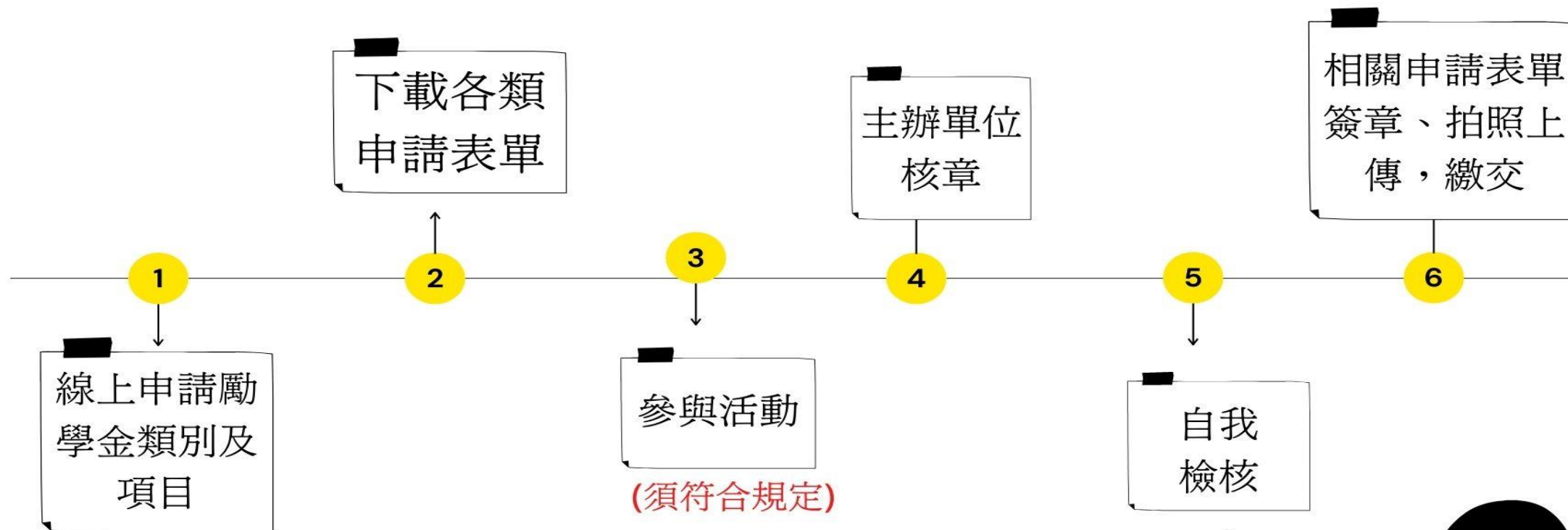
6 獲教育部弱勢助學金補助學生

符合上述其一身分，即可申請

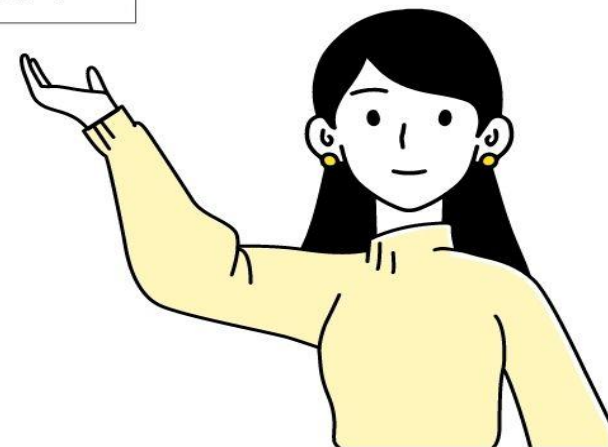
除上述身分，但**家庭突遭經濟變故經學校審核通過者**，亦可申請，並於**10/6前**提出申請，經學校審核。



申請步驟



➤ 注意!為確保順利領取勵學金，請先繳交個人帳戶至出納組。



系統登入

校務資訊系統

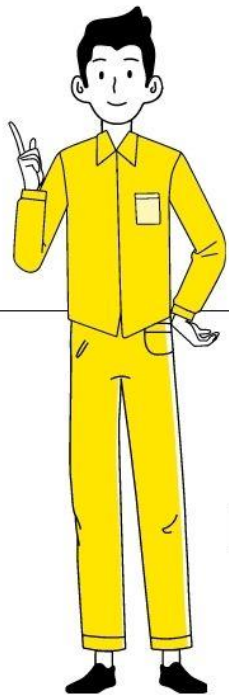
Index > Menu

輸入系統名稱關鍵字 查詢程式連結

學務資訊

輸入 輸入作業

學生請假填單
證照獎補助金申請
實習紀錄輸入
心理諮商/測驗申請
教學助理報告輸入
國際交流暨校外研討助學金申請
完善就學獎勵學習輔導申請



開始申請勵學金



Home >

程式名稱 > 學生高教深耕計畫完善弱勢學習輔導補助申請紀錄

高教深耕

申請勵學金

新增

開始申請

流水號 (系統自動產生)

學號

角色類別
(統與學生須免系統)

銀行代號

帳號 (系統自動代出若為空白請務必先到出納組繳交銀行帳號資料再來申請)

電話

申請類別 1 **【選取欲申請類別】**

申請項目 2 **【選取欲申請項目】**
(若不系統會自動代出該類別所屬的申請項目)

欄位系統會自動帶入個人資料

3 送出 取消 回列表 **【送出申請】**

新增

學年	學期	學號	姓名	角色	申請類別	申請項目	學習單位名稱	申請單位審核	申請單位審核說明	審核結果	補助金額	申請日期	附件數	點名單附件數	資料操作
----	----	----	----	----	------	------	--------	--------	----------	------	------	------	-----	--------	------

檢視/學習報告

刪除

首頁 學務處簡介 業務介紹 成員介紹 法規彙編 檔案下載 高教勵學金

最新消息

募款專區

檔案下載

相關辦法

勵學成果

高職生甄試補助

簡報懶人包

原住民族學生資源中心

諮商與特教資源中心

健康促進中心

職涯發展暨校友服務中心

課外活動暨服務學習組

性別平等教育委員會

至學務處網站

→高教勵學金

→檔案下載

→下載各類申請表單

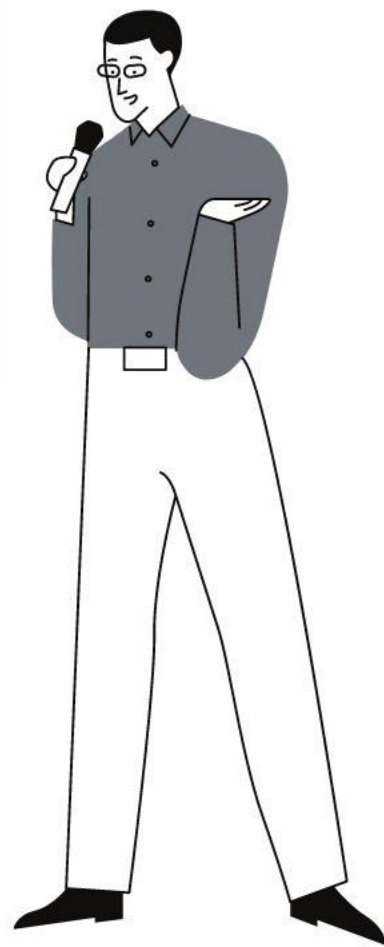
→填畢、簽章後上傳



請注意：如果按進來，跳出下面白色框框，怎麼辦？



- A:**
1. 非規定之弱勢學生身份，不得申請。
 2. 擁有以上弱勢身份，但沒有申請學校相關減免，本身持有弱勢紙本證明的此類學生仍可申請，請至學務處詢問後續申請方式。



執行時間

每月
多元
截止

學業
進步
截止

限上學期申請每月多元學生

完成學習
立即上傳相關表單

領到
\$\$\$\$

寒假

開學 9/21

10/30

(各類勵學項目)

預計11月底
各單位
截止收件
(請關注公告)

★ 注意學校公告與E-mail



每月多元申請

5000元/月，每學期20000元

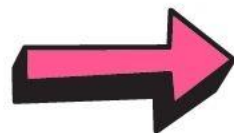
【主動尋找學務處行政單位或教學單位辦公室以執行學習計畫】

→ 【撰寫學習計畫書】 → 【資格通過，維持一學期(4個月)的身分】

名額有限，
申請前務必考慮能夠完成才申請，
以免影響其他學生申請權益。

1 學習單位

申請時，主動尋找：
學務處行政單位
或
教學單位辦公室



在學習單位
每個月讀書24小時

2 指定單位

選取申請項目：
A.職發中心 B.諮商中心
(限定特殊生)
C.課服組 D.原資中心
※審核通知過後再去執行



指定單位學習

職涯發展：講座、EP、UCAN、證照、參訪。
諮商輔導：(限特殊生)輔導學習內容。
課外學習：課外軟實力課程學習。
原民文化：原住民文化課程參與及學習。

109-1 高教完善就學協助學習輔導

【每月多元學習】學習活動

	職發中心	諮商中心	課服組	原資中心
9月	就業力講座2場	向日葵志工課程2場	TEDxSTU(每月至少兩場) 學生社團活動(依公告為主)	原資指定活動2場 (根據公告為主)
10月	就業力講座2場	生涯工作坊2場	TEDxSTU(每月至少兩場) 學生社團活動(依公告為主)	原資指定活動2場 (根據公告為主)
11月	就業力講座2場	就業力講座2場	TEDxSTU(每月至少兩場) 學生社團活動(依公告為主)	原資指定活動2場 (根據公告為主)
12月	就業力講座2場	向日葵志工課程2場		原資指定活動2場 (根據公告為主)
承辦人	林慧蓮#2146	李兆華#2128	洪瑜涵#2152	曹詩傑#2155
辦公室	行政大樓1樓 職發中心	7-11沿二宿圍牆之 藍色大門	文薈館B1 廣場右側	文薈館1樓W5136原 資中心

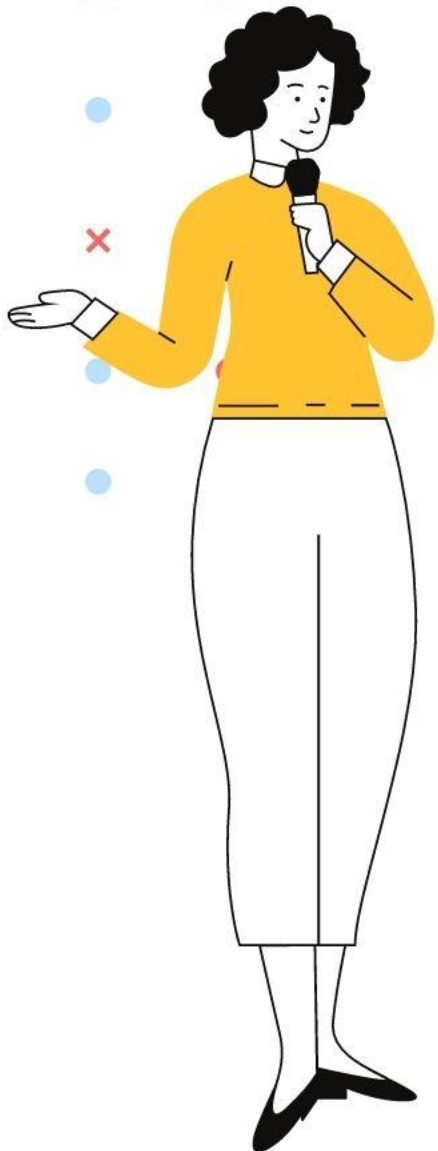
課業輔導類

於教務處公告開課的時間內參與課後輔導課程。
參與課業輔導(教務處開課)達4次，核發2000元。

1)教務處：約有三階段課程

2)語教中心：英文角落(English Corner)

3)諮商中心：特殊學生輔導課程



職涯發展類



1. 就業力養成：學務處就業力系列講座2場次，檢核通過後核發1000元。
2. 證照輔導考照：考取證照並檢附繳費單，每學期3次為限，實核實銷，每次以1500元為上限。
3. 就業媒合：參與勞動部、YS青年職涯中心、各縣市勞工局等單位活動，取得核章後核發500元。

助學輔導類

1. 學生社群：參與學生學習社群，出席率達80%(含)以上，核發2500元。
2. 領航課程學習：擔任大學領航課程輔導員，協助大學領航課程學習，每月1000元，一學期核發4000元。(不開放學生個別申請，由系上老師推派人選)

學務處已於9 / 17 舉辦大學領航課程輔導員說明會。

3. 文化資本培力：參與圖書館指定讀書或文藝賞析2場次，檢核後核發1000元。

4. 生自我探索:參與諮商中指定項目，每學期申請2次為限，檢核後核發1000元。

- 1) 參加【單一場次活動】(講座、工作坊或電影賞析等活動)任2場，並完成簽到及學習回饋單。
- 2) 參加【多次連續團體】活動1梯次，出席達80% (含) 以上。



特殊學生輔導類 (限特殊生)

1 · 特殊學生就業輔導，完成以下任2項即核發 2500元

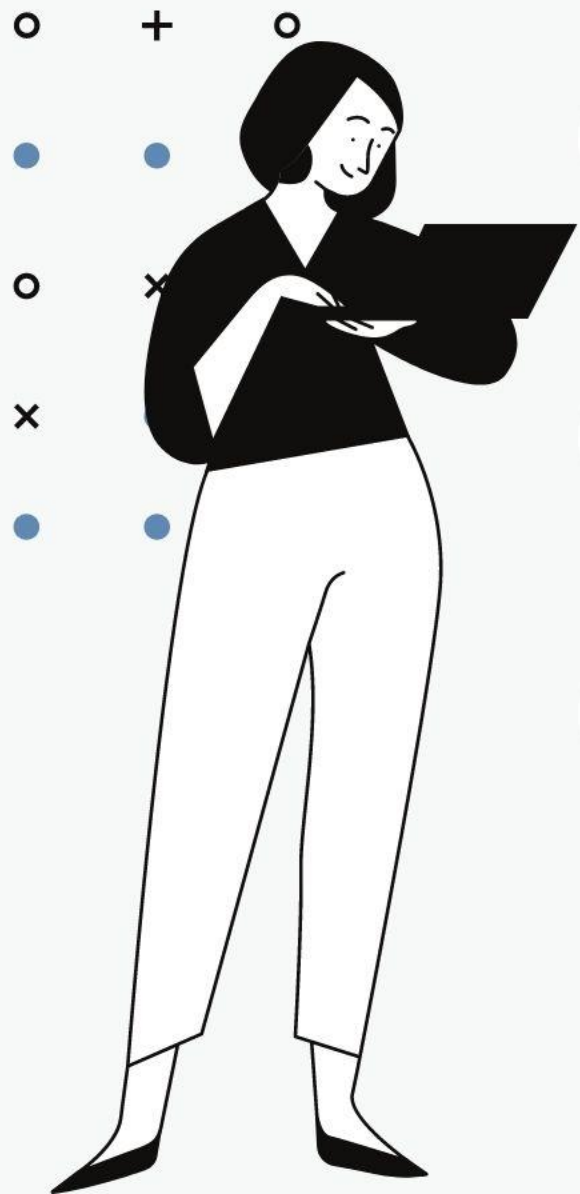
- 1) 職涯諮詢1次及就業力工作坊出席率達80%(含)以上者
- 2) 生涯輔導工作坊，出席率達80%
- 3) 諮商與特教資源中心就業力講座2場次
- 4) 諮商與特教資源中心辦理之就業轉銜媒合晤談
並至人力銀行網站建置履歷表下載列印

2 · 特殊學生職涯探索，完成以下任一項即核發 1000元

- 1) 身心障礙學生參與諮商與特教資源中心辦理之就業力講座2場次，完成簽到及問卷回饋。
- 2) 參與生涯輔導工作坊，出席率達80%(含)以上者，完成簽到及問卷回饋。



課外學習類



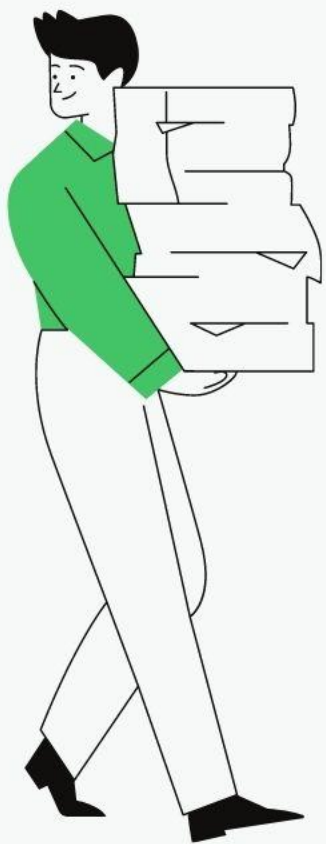
1) **社團幹部學習**：
擔任社團現任幹部：活動達20小時並協助社團評鑑，
核發**2500元**。

2) **課外活動學習**：參與課服組指定學習活動2場次，
核發**1000元**。

3) **社會責任培養**：參與課服組指定社會責任培力課程，
出席率達75%並完成心得填寫，核發**2000元**。

——每學期申請以2次為限

原住民族文化學習類



1. 原住民族文化培力：

參與原住民族文化課程學習達8小時(含)，核發2500元。

2. 族語學習：完成下述任一學習項目，檢核通過核發2500元。

- 1) 上學期參與及協助原住民族語相關課程2場次並參加族語認證考試。
- 2) 下學期參與及協助原住民族語相關課程2場次並通過前一年度初級以上族語認證。
- 3) 參與及協助族語視頻拍攝製作5次以上，完成成果紀錄表並上傳網路影音平台。
- 4) 參與並報名族語相關競賽，獲得相當於前三名之獎項並檢附獎狀。

學業成就類

1. 學業進步：

限申請通過『每月學習』的學生，當學期總成績較前一學期進步，
核發1000元。【本學期現正開放申請至10/30(五)截止】

2. 成績優異：

前一學期學業成績，名次優先序於前50%且未獲書卷獎，
核發1000元。（不用主動申請，生輔組逕發入學生帳戶）



勵學項目-承辦單位、人員

申請項目	單位	聯絡人
每月多元學習	學務處	徐惠敏(2158)
課業輔導	教務處、語教中心、諮商中心(開課) / 學務處(申請勵學金)	鄭雪玉(2014)、黃嫵庭(4237)、 陳奕君(2121)/徐惠敏(2158)
職涯發展類	職發中心	林慧蓮(2146)
學生社群	教資中心(開社群) / 學務處(申請勵學金)	許晴宣(2052)/徐惠敏(2158)
領航課程學習	學務處	徐惠敏(2158)
文化資本培力	圖書館(辦理活動) / 學務處(申請勵學金)	徐惠敏(2158)
生涯自我探索	諮商中心	方品心(2153)
特殊學生輔導類	諮商中心	李兆華(2128)
課外學習類	課指組	洪瑜涵(2152)
原住民文化學習類	原資中心	曹詩傑(2155)
學業成就類	生輔組	洪子琪(2140)

Q & A

Q1. 我108學年度下學期(108-2)有弱勢身分，可以申請嗎？

A：可以，109學年度上學期(109-1)可以認列108-2學期的弱勢身分
但不能認108-1學期的。

Q2. 不知道我有沒有以上弱勢身分？

A：因個人資料保護，請學生親自至學務處生輔組確認。

Q3. 如果符合弱勢身分，但是系統登不進去，還能申請嗎？

A：請至學務處(# 2158)詢問此情形的申請方式。

Q4. 超過公告規定的時間申請，還能申請嗎？

A：申請截止日以公告為主，請同學提早申請，逾期不候。

Q5. 如果我有領學校其他單位的工讀金，還可以申請嗎？

A：此勵學金與工讀金不衝突，仍然可以申請。

Q6. 如何瀏覽這學期申請過的項目(申請總表)

A：【網頁右上角學生】→【申請表單維護作業】

高教深耕計畫完善弱勢學習輔導補助管理系統 Shu-Te University

Index ▾ 學生 ▾

Home >

程式名稱 > 學生高教深耕計畫完善弱勢學習輔導補助申請紀錄

高教深耕計畫完善弱勢學習輔導補助申請表格

新增

學號	姓名	角色	申請類別	申請項目	學習單位名稱	申請單位審核	申請單位審核說明	學習單位審核	審查結果	補助金額	申請日期	資料操作
												修改/檢視 刪除 學習報告
												修改/檢視 列印 學習報告
												修改/檢視 列印 學習報告

各項申請紀錄

Q7. 資料操作欄位的「學習報告」是指？

A：提供學生上傳各單位規定的學習文件、檔案、圖片等等佐證資料。

步驟 1

學號	姓名	角色	申請類別	申請項目	學習單位名稱	申請單位審核	申請單位審核說明	學習單位審核	審查結果	補助金額	申請日期	資料操作
												修改/檢視 刪除 學習報告

步驟 2

學習報告上傳  0


[✓ 送出](#) [↺ 取消](#) [← 回列表](#)

步驟 3

附件檔案上傳 ×

[+ Add files...](#) [⌂ Start upload](#) [⌂ Cancel upload](#) [🗑 Delete](#)

↓ 可瀏覽個人檔案

 高教完善弱勢申請補助表.pdf 127.82 KB [🗑 Delete](#)

Q8. 相關紙本表單或辦法要去哪裡找？

A：學務處網站 <http://www.sao.stu.edu.tw/>



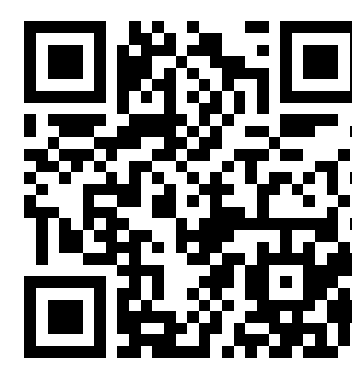
辦法瀏覽



學務處檔案



職發中心



原資中心



諮商中心



課服組

★ 如後續各單位建立勵學金專區將陸續新增

Q9. 勵學金項目很多，感覺很複雜，該怎麼申請？

A：請先閱讀此份說明簡報，如果還是有疑問，歡迎掃描右側QRcode直接詢問(一對一模式)，或者致電(# 2158)、親自至學務處詢問。

**LINE：樹德科大完善弱勢
勵學金服務專區**

