



企業管理系

Department of
Business
Administration

About STU-BA

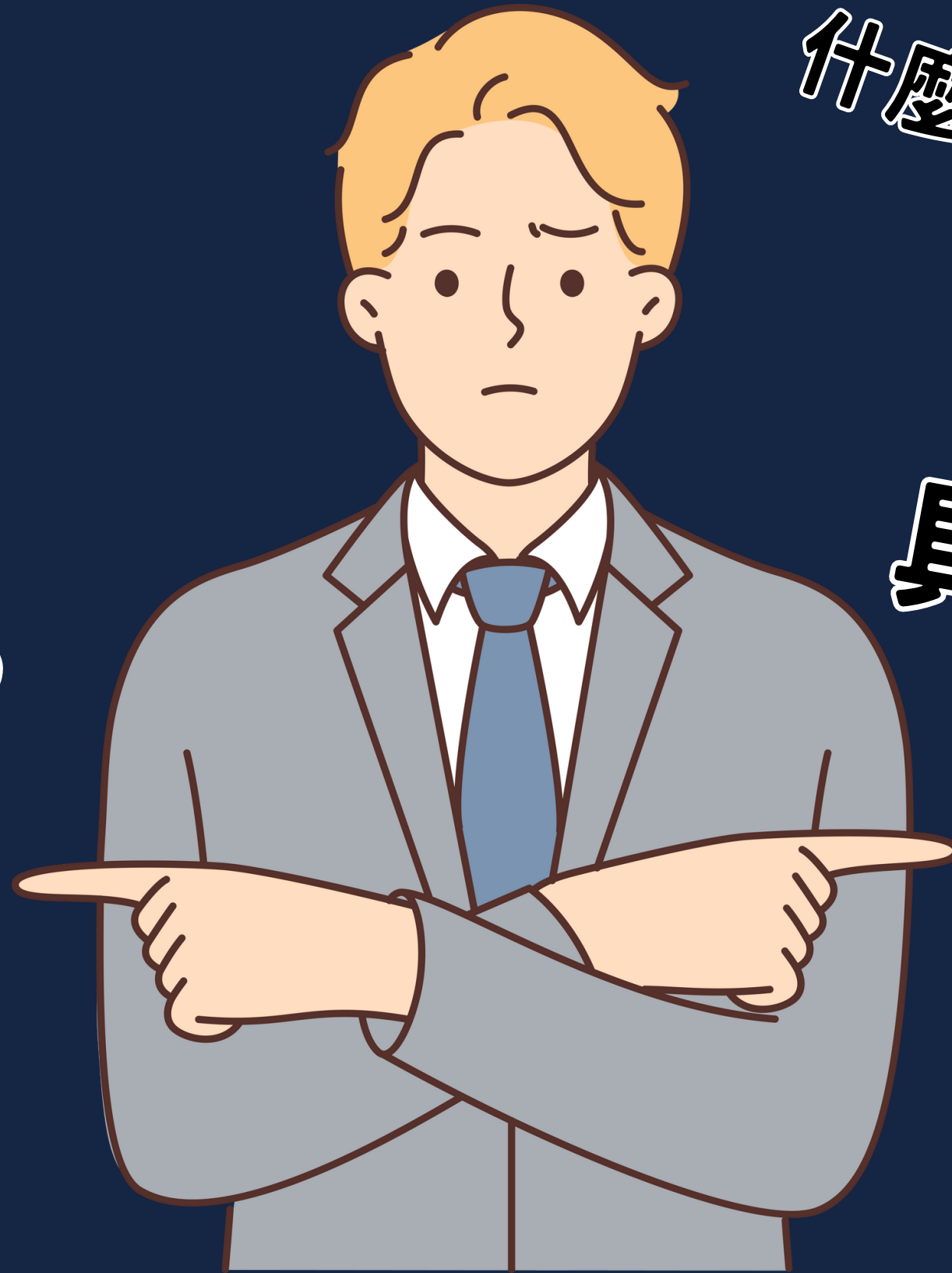


企業管理到底學什麼？

畢業後要幹嘛？

讀這要幹嘛？

課程教些什麼？



什麼都學，什麼都不精？

具備哪些能力？

可以做什麼工作？



**你知道
多少人
可成立公司**

有人的地方會有什麼？

就有【江湖】

人際溝通

組織

情感

資訊傳遞

產品/服務

約定/契約

行銷/銷售

買賣交易

新品開發

活動



產品

銷售

人力

研發

財務

資訊

六大管理策略

模組課程規劃

行銷流通專業模組

- 電子商務
- 多媒體應用
- 門市乙級證照
- 國際物流管理師證照
- 物流管理
- 廣告創意

三大
模組

人力資源專業模組

- 勞資關係
- 公眾溝通
- 人力資源管理
- 工作態度與倫理
- 勞資事務師證照
- 就業服務乙級證照

財務金融專業模組

- 企業租稅法規
- 財務報表分析
- 會計乙級證照



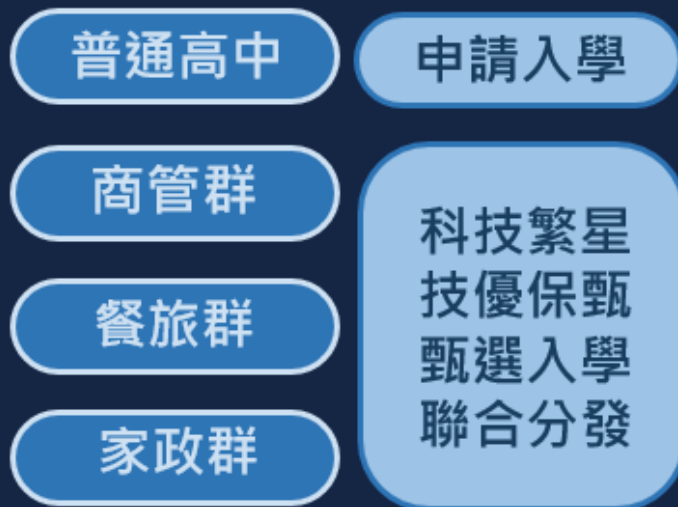
企業管理系

以培養國內外企業、連鎖餐飲與飯店之經營管理人才為目標

企業管理系 學生職涯進路圖

競賽與實習輔導(三明治與大四Topping實習)、證照輔導(英文電腦、專業證照)、修課(三大模組、三大副學程、二項跨領域學習)

入學管道



跨系院專業學程

- 1.廣告與設計學程
- 2.財務與金融學程
- 3.烘焙微創學程

校定必修課程

人力資源專業模組

行銷流通專業模組

財務金融專業模組

院系必修課程

管院副學程選修

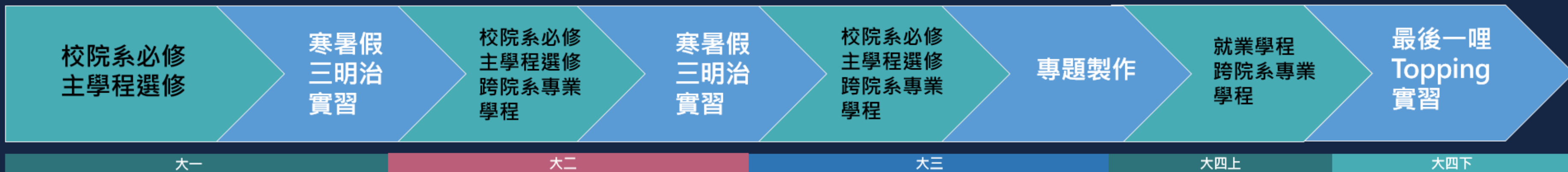
- 1.門市服務經營學程
- 2.創意創業經營學程
- 3.餐旅經營管理學程

升學

- 一般商管所
- 行銷流通所
- 資訊管理所
- 電子商務所
- 教育行政所
- 人力資源所
- 財務金融所
- 會計資訊所

就業

- 經營企劃類
- 業務銷售類
- 餐飲管理類
- 網路行銷類
- 會計稅務類
- 財務金融類
- 公職行政類
- 公職財稅類



多元學制與海外學習

日間部 進修部 四技 / 二技 / 二專

多元入學管道

學雜費減免

入學獎學金/勵學金

提供國際交流機會

海外留學/實習

(加拿大、韓國、新加坡、中國等)

所學即所用 實習即就業

實習與產學合作廠商

【觀光產業】

-  昇恆昌免稅店
-  娜路灣大酒店
-  萬豪酒店
-  H2O國際酒店
-  西悠巢旅

【其它產業】

-  大洋保全機構
-  想創
-  致力科技
-  欣緣老人長照
-  燁輝企業

【餐飲產業】

-  順億鮪魚
-  星巴克
-  麥當勞
-  碳佐麻里
-  海底撈

【零售產業】

-  UNIQLO
-  高雄大遠百
-  寶雅
-  黛莉貝爾
-  全聯福利中心



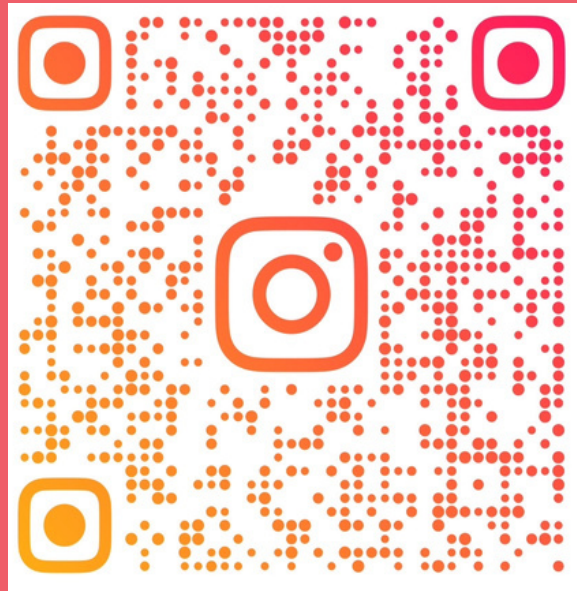
STUBA 樹德企管



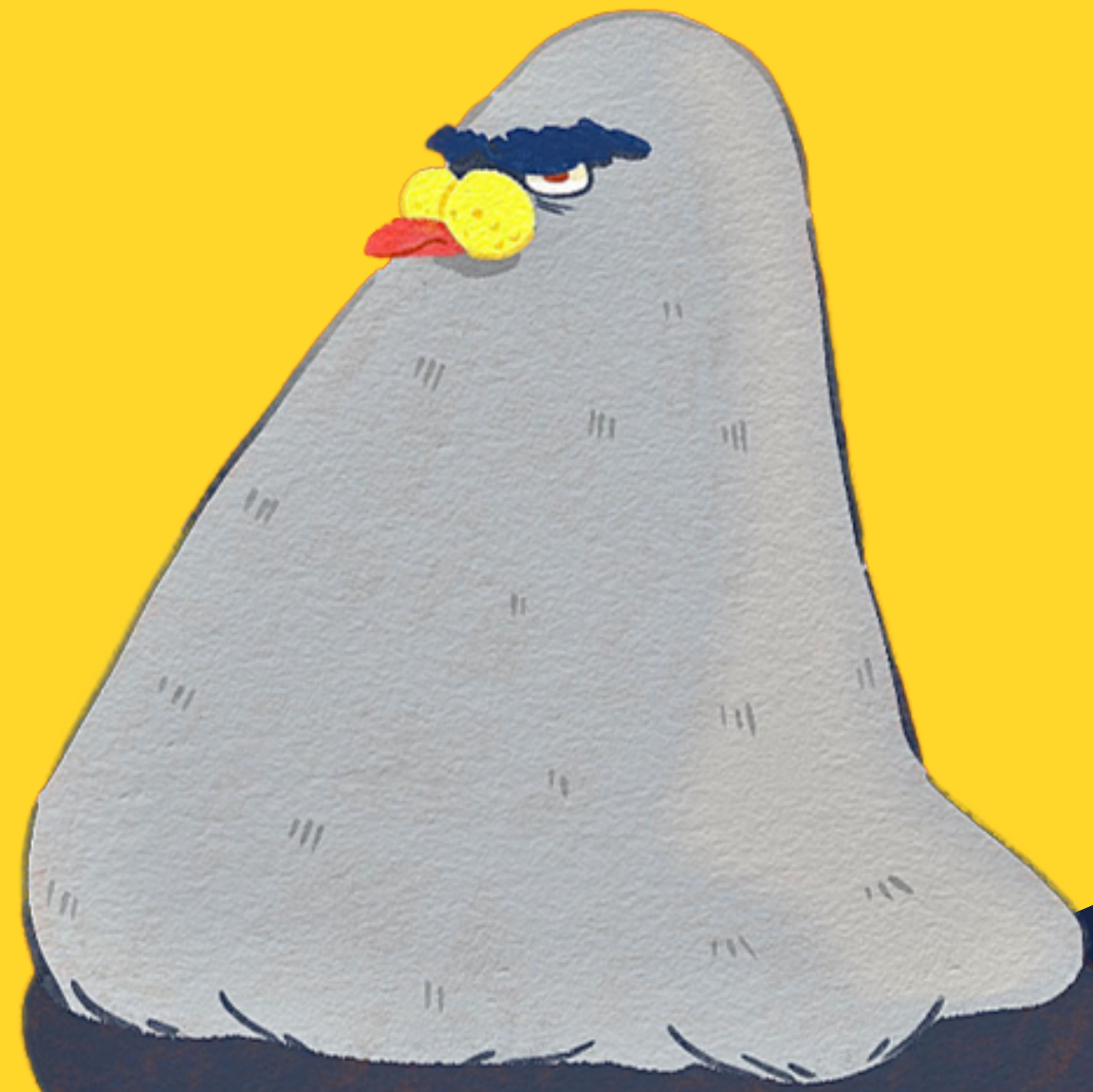
與我聯絡



Instagram



WE ARE DIFFERENT



Department of Business Administration